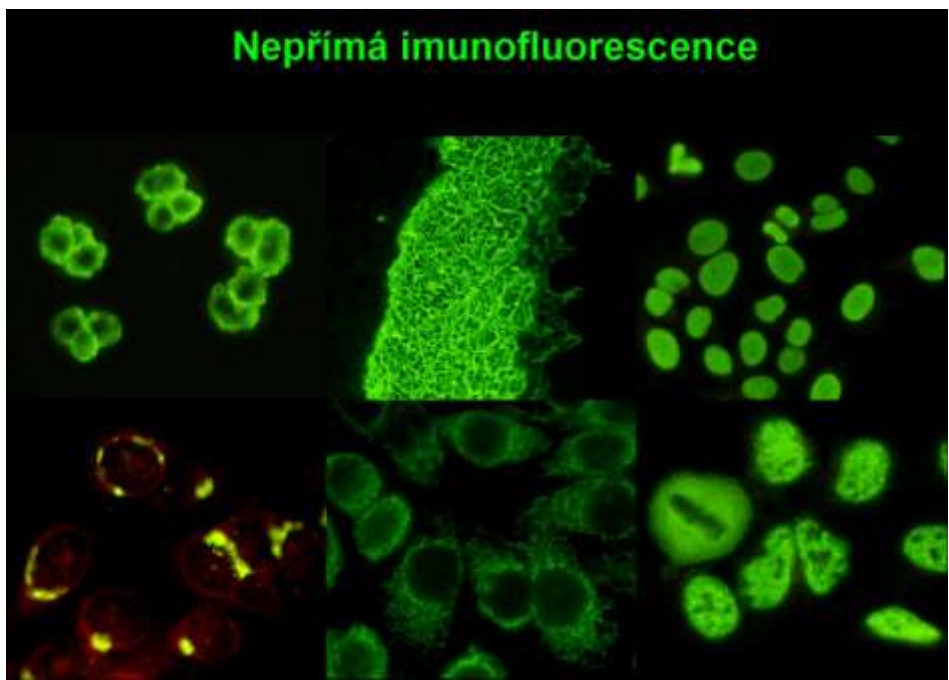


# Stanovení autoprotilátek

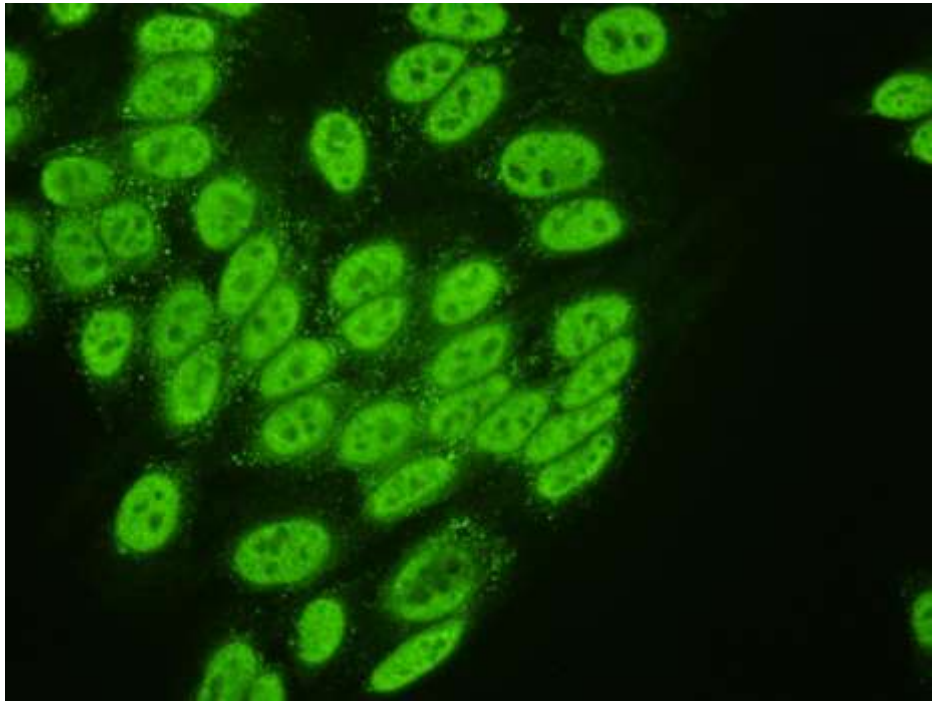
Autoprotilátky jsou protilátky, které se váží na bílkoviny které se normálně, fyziologicky, vyskytují v organismu. Jejich přítomnost je typická pro celou řadu stavů, kterým se nazývají autoimunitní choroby neboli autoimunity. Za normálních okolností imunitní systém toleruje svoje vlastní buňky a molekuly, ale je schopen likvidovat cizorodé škodlivé struktury (bakterie, viry, toxiny, rakovinné buňky...). U autoimunitních chorob jsou tyto mechanismy z ne zcela přesně známých příčin porušeny a imunitní systém začíná poškozovat vlastní tkáň, jako by šlo o cizorodý materiál. Mezi autoimunity patří celá řada nemocí, například systémový lupus, revmatoidní artritida, celá řada nemocí štítné žlázy, některé typy diabetu, roztroušená skleróza, Crohnova choroba, některé typy chudokrevnosti atd. Autoimunitní mechanismy se uplatňují také např. u celiakie, nesnášenlivosti obilné bílkoviny lepku. Předpokládá se, že sklony k autoimunitním chorobám jsou vrozené, ale musí být spuštěny nějakým vnějším vlivem, jako je virová či méně často bakteriální infekce. Autoimunitní onemocnění probíhají většinou dlouhodobě, často celoživotně. Moderní léčebné postupy umožňují pacienty u velké části autoimunit dlouhodobě udržovat v tzv. remisi, stavu kdy choroba není sice vyléčená, ale její projevy jsou utlumeny tak, že pacientovi nezpůsobuje aktuální potíže.

Ke stanovení autoprotilátek se používá několik metod. Orientační, první metodou je nepřímá imunofluorescence, kdy sérum pacienta je aplikováno na mikroskopické sklíčko na jehož povrch jsou nanášeny tkáňové řezy nebo suspenze buněk. Reakce se následně zviditelňuje pomocí protilátek označených fluorochromem, tj. barvivem, které po osvětlení UV zářením vydává viditelné světlo. Test je vyhodnocován mikroskopicky pomocí speciálního fluorescenčního mikroskopu. Pokud je výsledek imunofluorescence pozitivní, můžeme pomocí dalších podrobnějších metod zjistit, která konkrétní bílkovina v organismu je protilátkami rozeznávána a pomocí získaných výsledků je možné upřesnit diagnózu pacienta, protože reakce proti jednotlivým bílkovinám jsou charakteristické pro konkrétní onemocnění. Výsledky laboratorních metod jsou u autoimunit velice důležité, je ale nutné je doplnit o klinické vyšetření celkového stavu pacienta a postižení jednotlivých orgánů, protože ne vždy zvýšená hladina autoprotilátek musí znamenat definitivní diagnózu autoimunitního onemocnění.

K provedení této laboratorní metody pacienta doporučuje lékař specialista. Do laboratoře se zasílá srážlivá krev odebraná ze žíly. Pro pacienta není nutná žádná specifická příprava, je nutné jen dodržet obecné zásady pro odběr krve.



Různé typy fluorescence při pozitivních testech na autoprotilátky



Jeden ze vzorů viditelných v mikroskopu při pozitivním testu na protilátky proti buněčnému jádru.