

Hydronefróza v dětském věku

Ledviny mají v těle funkci čištění a tvorby moči. Vytvořená moč se sbírá do vývodného systému, který tvoří systém kalichů přecházející v pánvičku, dále navazuje močovod odvádějící odpadní látky do močového měchýře, kde jsou shromažďovány.

Hydronefróza znamená rozšíření v oblasti pánvičky a kalichů na podkladě městnání moči a má čtyři stupně dle závažnosti.

Příčiny mohou být rozmanité:

- zúžení přechodu mezi pánvičkou a močovodem
- zúžení až obstrukce v oblasti přechodu močovodu do močového měchýře
- obstrukce spojená se zdvojením vývodného močového systému – ureterokéla, ektopický močovod, chlopeč zadní uretry
- vezikoureterální reflex - návrat moči z močového měchýře do močovodu (obr. 2)
- vysoký odstup močovodu z pánvičky
- ureterolitiáza (kamínek v močovodu)

Kdy je dítě vyšetřeno?

Již po narození je nejčastěji v průběhu 3. a 4. dne vyšetřeno dětským radiologem či pediatrem za pomoci ultrazvuku (UZ). Posuzuje se: poloha a velikost ledviny, struktura parenchymu (echogenita) a jeho tloušťka; šířka kalichů, pánviček a močovodů, náplň a morfologie močového měchýře.

V případě hraničního rozšíření se doporučuje kontrola za řádově týdny z důvodů spontánní úpravy. V případě výrazného nálezu se daná problematika konzultuje v nefrologické poradně a dítě je zpravidla došetřeno mikční cystouretrografií.

Ze strany správné funkce tvorby moče se pak doplňuje scintigrafické vyšetření (MUG) prováděné na klinice nukleární medicíny.

Klinický obraz možných komplikací zahrnuje:

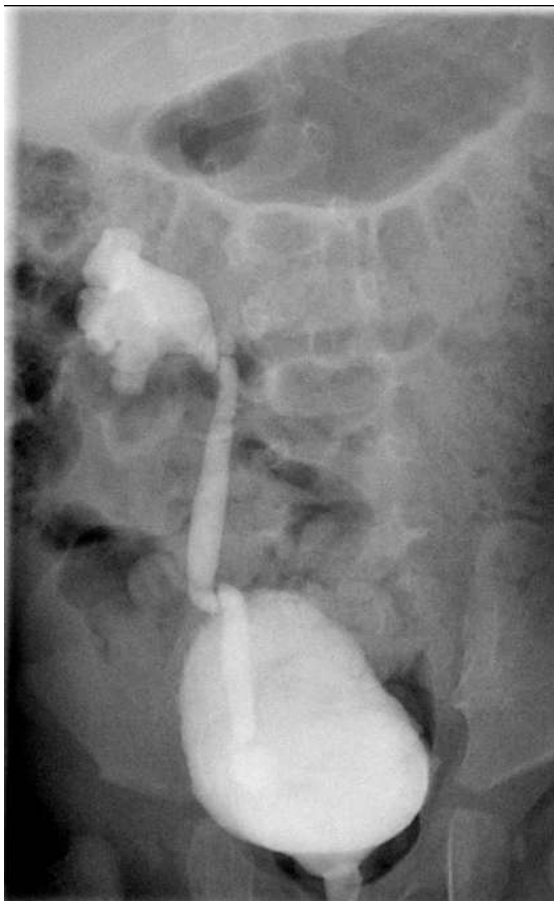
Opakované infekce močových cest, hematurie, pyurie.

Proč se k vyšetření používá právě ultrazvuk?

Jde o nejčastěji používanou metodu k vyšetření dětí, protože dítě nezatěžuje a je nebolestivé. Jedná se o poměrně rychlé vyšetření, u něhož není obvykle nutné děti fixovat nebo klidnit, důležitá je spolupráce rodičů a asistentky, kteří dítě podrží a rozptýlí hračkami.



Obr. 1 Na záznamu z UZ vyšetření je zřejmé rozšíření kalichopánvičkového systému ledviny.



Obr. 2 Snímek z provedené mikční cystoureografie, při níž byl zavedenou cévkou naplněn močový měchýř kontrastní látkou, zachycuje plnění rozšířeného močovodu, pánvičky i kalichů pravé ledviny (tzv. reflux).