

# Karcinom prsu

Karcinom prsu je zhoubné nádorové onemocnění prsní žlázy. Jeho záchyt v poslední době roste, což je dáno i včasnou diagnostikou malých lézí v rámci celonárodního plošného mamárního screeningu. Mamografický screening, tedy preventivní vyšetřování prsní žlázy, probíhá v České republice od roku 2002.

Specializované vyšetření prsní žlázy se v dnešní době provádí v akreditovaných screeningových centrech. Jejich seznam lze najít na webové adrese [www.mamo.cz](http://www.mamo.cz).

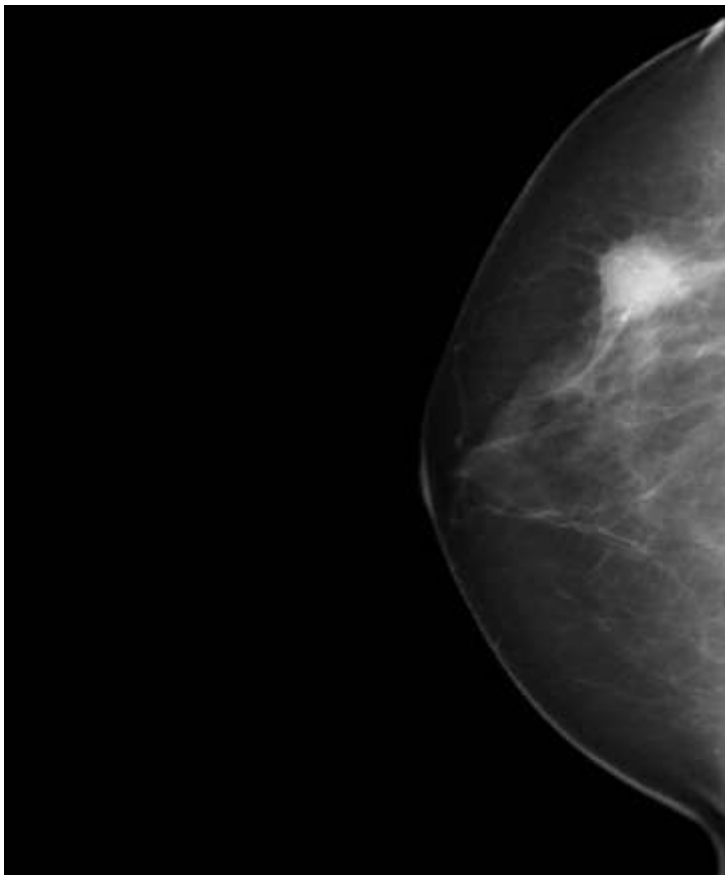
Na vyšetření prsu lze přijít z preventivních důvodů v případě, že žena nemá žádné potíže. U mladých žen bez příznaků onemocnění se provádí ultrasonografické vyšetření prsu. Preventivní ultrasonografické vyšetření prsu není hrazeno pojišťovnou. Žena si toto vyšetření hradí sama. Ve Fakultní nemocnici Olomouc za toto vyšetření uhradí 317,- Kč. Některé pojišťovny toto vyšetření poté zpětně proplácí. U žen nad 45 let se provádí screeningová mamografie, která je pojišťovnou hrazená ve dvouletých intervalech. Dvouletý interval sledování je dostačující. V mezidobí může žena přijít opět na ultrasonografické vyšetření, které si ale opět hradí sama. V případě, že si žena hradí vyšetření sama, nemusí mít žádanku.

Pokud má žena klinické potíže, lze provést vyšetření diagnostické. Diagnostické vyšetření je pojišťovnou hrazeno vždy, pokud má žena žádanku od klinického lékaře (klinickým lékařem se rozumí praktický lékař, gynekolog, onkolog, chirurg, atd.). Mezi klinické potíže, se kterými může žena navštívit lékaře, patří: hmatná rezistence nebo bulka v prsu, bolestivost prsou, zarudnutí prsu, zvětšení prsu, asymetrie v pohmatovém nálezu, vtažení kůže, vtažení bradavky, sekrece z bradavky nebo nahmatání bulky v podpaží. U mladých žen se při podezření na onemocnění prsu, při subjektivních potížích či objektivním klinickém nálezu, provádí ultrasonografické vyšetření prsu. Mamografie by v mladém věku byla méně přínosná pro nepřehlednost žlázy. U žen ve vyšším věku je vhodnější provedení diagnostické mamografie, která onemocnění prsu odhalí.

Karcinom prsu je onemocnění, kterému neumíme předcházet. Můžeme však pomoci tomu, aby bylo zachyceno včas. Jednak zapojením se do programu mamárního screeningu, ale také aktivním samovyšetřením prsu.



Obr. 1 Laborantka provádí polohování před snímkováním mamografem.



Obr. 2 Snímek z mamografie zobrazuje zhoubný nádor.