

# Magnetická rezonance kolene – ruptura menisku a zkříženého vazů

V oblasti pohybového aparátu má vyšetření metodou magnetické rezonance (MR) významnou roli. Patří mezi nejbezpečnější a nejpreciznější metody. Principiálně jde o zobrazení na podkladě změny magnetických polí, kde lze dobře zobrazit tkáně jako svaly, šlachy, chrupavky, tekutinu i menisky.

Zejména při sportovních aktivitách dochází k poškození těchto struktur. Mezi nejběžnější úrazy patří roztržení menisku a to nejčastěji při rotačním pohybu. Následně vzniká bolestivost a otok doprovázený omezenou pohyblivostí. Dalším častým úrazem je roztržení zkříženého vazů, které je navíc doprovázeno nestabilitou kolene.

## Kdy je vyšetření indikováno?

Pacient musí být vyšetřen ortopedem, traumatologem nebo chirurgem a je-li podezření na tato poškození, je vhodné vyšetření MR provést.

V případě těhotenství je dobré zvážit jeho nutnost. Vyšetření může být provedeno, ale není doporučováno.

## Co je dobré vědět před vyšetřením?

Před absolvováním je nutné dvě hodiny nejíst a nepít.

Z těla musí být sundány všechny kovové předměty – hodinky, řetízky, náušnice.

## Průběh vyšetření:

Pacient/klient se dostaví asi 15 minut před vyšetřením na určené místo. Vyplní „informovaný souhlas“, kde stvrdí podpisem informace o svém zdravotním stavu, souhlas s uchováním dat, případně kontakty na osoby, které bude chtít informovat v případě potřeby o svém zdravotním stavu.

Po instrukci radiologického laboranta se převlékne do připraveného pláště (z hygienických a bezpečnostních důvodů). Pak bude uložen na pohyblivou desku MR přístroje a koleno umístěno do plastového „pouzdra“ (cívky). Ke ztlumení hluku, který vyšetření doprovází, jsou k dispozici sluchátka. Pro komunikaci s laborantem slouží balónek, který má pacient po dobu vyšetření v ruce. Vyšetření je nebolestivé, ale je poměrně časově náročné – trvá 30–40 minut. Ve vyšetřovací místnosti i přímo v „tunelu“ přístroje je zajištěno osvětlení a pohyb vzduchu.

Pro správný průběh vyšetření je nezbytné ležet v absolutním klidu.

## Vyšetření MR nelze provést pokud:

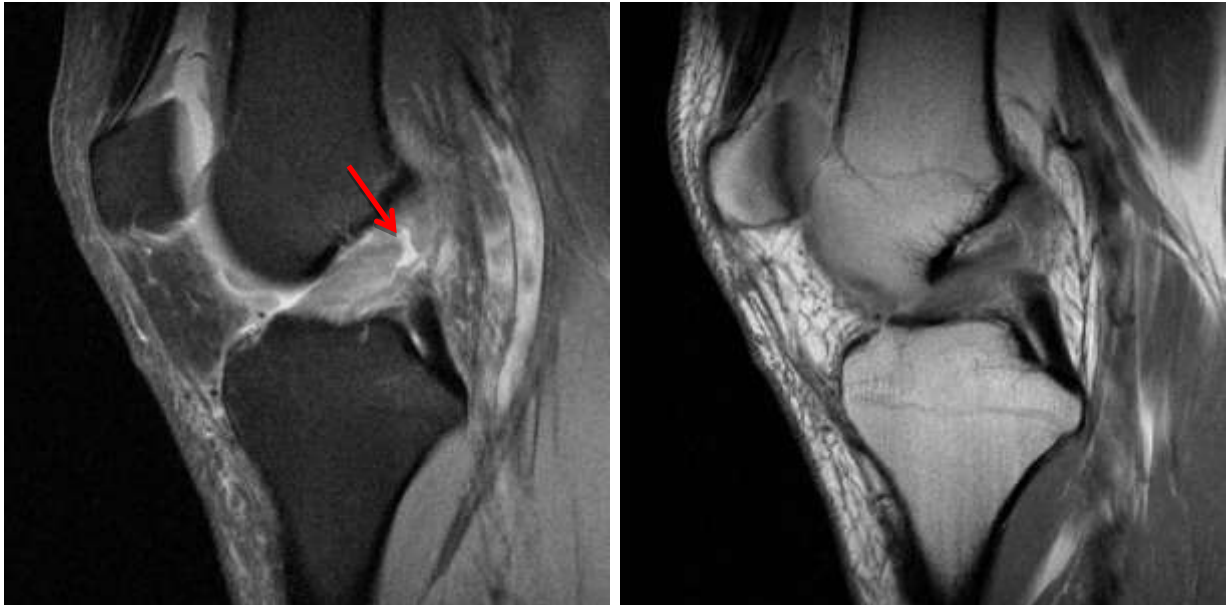
- má pacient zavedený kardiostimulátor („budík na srdce“), srdeční defibrilátor, neurostimulátor, inzulinovou pumpu, kochleární protézu nebo jiný elektronicky řízený přístroj
- pokud má kovový předmět v oku
- má-li strach z uzavřeného prostoru

- má-li v těle některé typy kovových svorek
- pokud je přítomen některý druh chlopenních náhrad
- limitující může být i tetování.

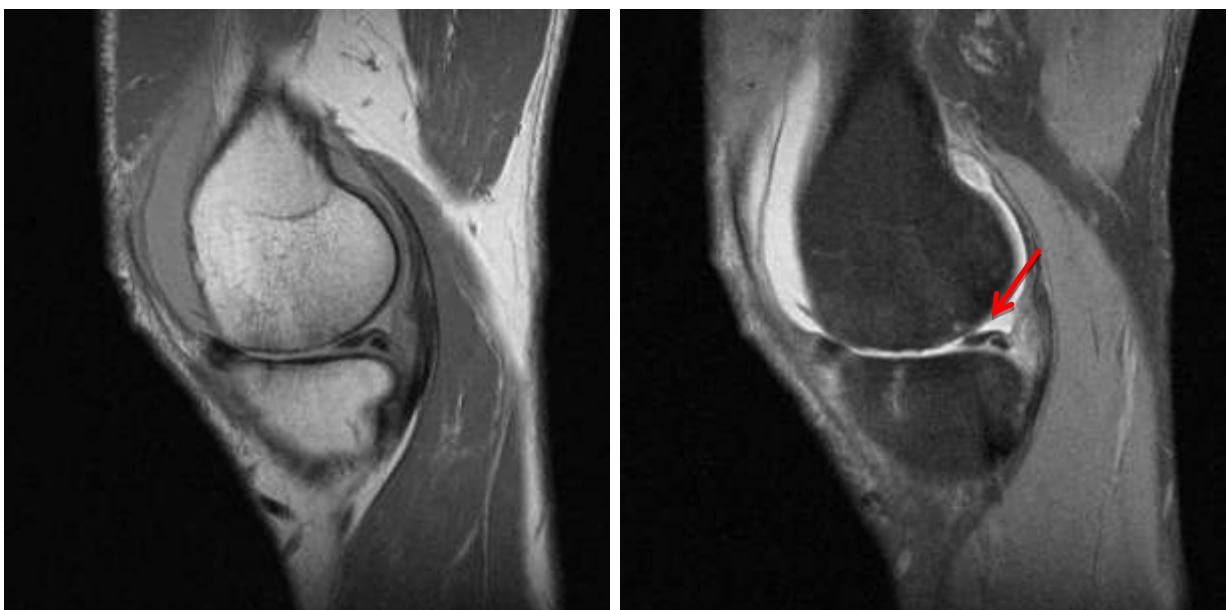
### Co může pacient dělat po výkonu?

Po výkonu nejsou žádná omezení a pacient se vrací do běžného života.

Výsledky jsou zaslány lékaři, který vyšetření indikoval.



Obr.1 Roztržení a prosáknutí předního zkříženého vazy v místě jeho úponu na stehenní kost (šipka) po úrazu.



Obr.2 Ruptura zadního rohu vnitřního menisku (šipka). Zmnožení nitrokloubní tekutiny.